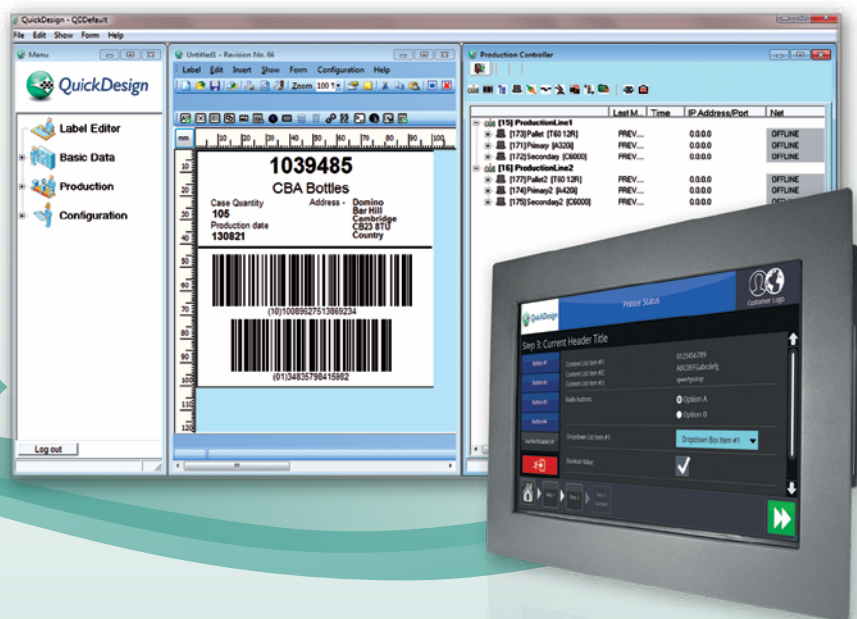


QuickDesign

Printberichtontwerp en printaansturing voor uw productielijn



Volledige controle over uw codeerproces;
minder fouten en verbeterde productiviteit –
dankzij Domino *QuickDesign*



Domino. Do more.

Hogere efficiëntie

Door de huidige wetgeving en voorschriften is de behoefte aan consistent en nauwkeurig coderen groter dan ooit. Met de **QuickDesign**-software van Domino is centraal beheer van al uw productiegegevens over de hele fabriek mogelijk, van product tot pallet.

QuickDesign is zeer gebruiksvriendelijk en kan eenvoudig worden geïntegreerd met een groot aantal technologieën. Het is daarnaast eenvoudig modulair uit te breiden, waardoor u altijd verzekerd bent van de gewenste coderingen.

Operator en Operator Pro

De schermen Operator en Operator Pro van **QuickDesign** zetten een nieuwe norm voor gebruiksgemak neer. Dankzij de foutloze selectie van printberichten, producten of opdrachten, worden uw codes correct op de productielijn toegepast. De gebruiksvriendelijke schermen kunnen snel worden geconfigureerd om aan uw werkprocessen te worden aangepast. Daarnaast zijn ze geoptimaliseerd voor gebruik met touchscreen-apparaten op de werkvloer.



Een verscheidenheid aan toepassingen

De flexibele configuratie en compatibiliteit met verschillende codeersystemen maakt **QuickDesign** de ideale keuze voor het ontwerpen van printberichten in allerlei sectoren en industrieën, voor de codering op primaire, secundaire en tertiaire verpakkingen.

WYSIWYG-ondersteuning voor alle Domino-technologieën, inclusief kleinkarakter inkjet en lasercodeersystemen voor primaire verpakkingen



Secundaire verpakkingen en etikettering – **QuickDesign** ondersteunt afbeeldingen en GS1-barcodes evenals tellers en klokfuncties



Complex ontwerp voor pallet-etiquetten is makkelijk gemaakt door dit te linken aan producttabellen en externe databronnen



Stroomlijnen van uw codeeractiviteiten

Minder fouten

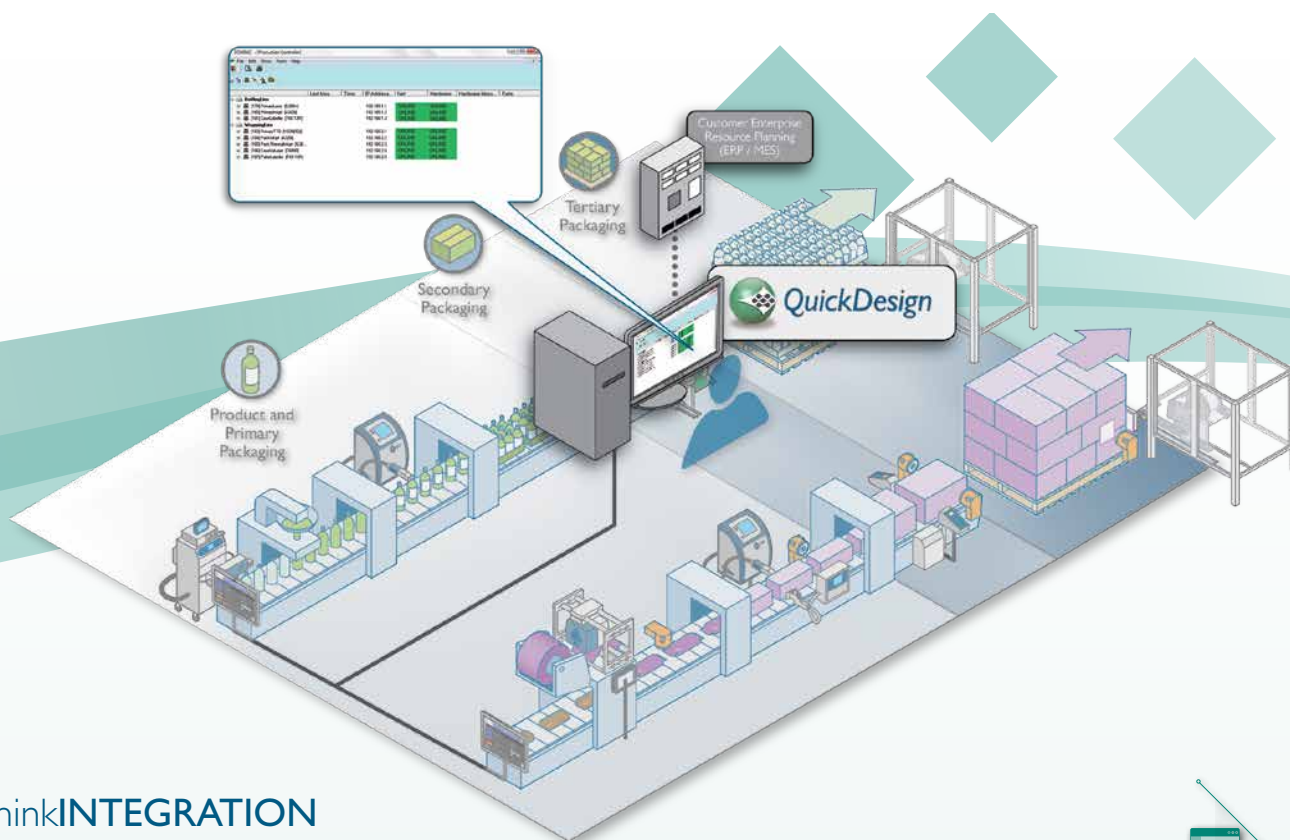
- Beperking van gegevensinvoer door middel van sjablonen en de koppeling aan interne en externe productdatabases
- Eenvoudig te bedienen gebruikersinterfaces beperken de kans op menselijke fouten
- Combineer bronnen met productgegevens – makkelijker te beheren en te actualiseren

Systemen integreren

- Communicatie met andere systemen zoals MES (*QuickDesign Unite*) en ERP (*QuickDesign Production Plus*) door bestandsverdracht
- Kortere instel- en omsteltijden door printberichten niet meer aan de lijn te wijzigen
- Haal gegevens op uit centrale databases en voorkom dubbel werk

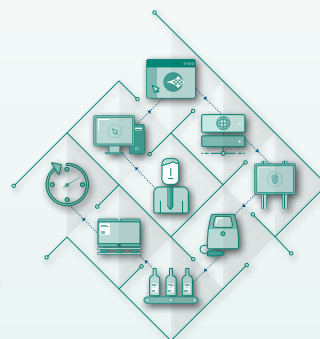
Standaardiseren

- Gebruikerservaring is gelijk voor alle technologieën, minder training nodig
- Unicode-karakters verzekeren u van ondersteuning in alle vestigingen, wereldwijd
- Klaar voor de toekomst - de oplossing is volledig modulair uit te breiden en te upgraden, van uw eerste tot uw honderdste codeersysteem



thinkINTEGRATION

Wij bieden een reeks modules waarmee u het ontwerpen en toepassen van printberichten kunt automatiseren. Onze automatiseringsmodules zijn gebaseerd op het *QuickDesign*-platform en bieden een oplossing voor echte productietoepassingen met behulp van een reeks gebruiksklare eigenschappen. Deze hebben we ontwikkeld en uitgewerkt met onze uitgebreide ervaring in productieomgevingen. Ga naar www.domino-printing.com/integration voor meer informatie.



Domino. Do more.

Technische specificatie:

	QuickDesign				
	Standard	Datalink	Unite	WS	Production Plus
Veel gebruikte toepassingen					
Centraal labelbeheer	◆	◆	◆	◆	◆
Reference/Master databron		◆	◆		
Integratie met MES-/aansturingsoftware			◆	◆	
Integratie met ERP-software					◆
Integratie					
Ophalen van gegevens via ODBC-link uit externe databases	–	◆	◆	–	–
Interface (*.txt en *.xml)	–	–	◆	◆	◆
Weihenstephan-interface	–	–	–	◆	–
Eén record per bestand	–	–	◆	◆	◆
Meerdere records per bestand	–	–	–	–	◆
Gebruikersinterfaces					
Standaard etiketten	◆	◆	◆	◆	◆
Operatormodus	◆	–	–	–	–
Operator Pro	–	◆	◆	–	◆
Schermen voor productieorderbeheer	–	–	–	–	◆
Codeerberichten ontwerpen/etiketten bewerken					
WYSIWYG-printberichtontwerp	◆	◆	◆	◆	◆
Codeerberichten opslaan, laden en printen	◆	◆	◆	◆	◆
Unicode-karakters	◆	◆	◆	◆	◆
Tekstelementen	◆	◆	◆	◆	◆
Barcode-elementen*	◆	◆	◆	◆	◆
Datum/tijd en shiftcode-elementen	◆	◆	◆	◆	◆
Codeer/teller-elementen	◆	◆	◆	◆	◆
Afbeeldingen (*.jpg en *.bmp)	◆	◆	◆	◆	◆
Door printer ingevulde elementen (printervariabelen)	◆	◆	◆	◆	◆
Gegevensvelden	◆	◆	◆	◆	◆
Door de gebruiker gekozen elementen	◆	◆	◆	◆	◆
Apparaatconnectiviteit					
Verbindingen met meerdere codeersystemen	◆	◆	◆	◆	◆
Multi-technologie **	◆	◆	◆	◆	◆
Desktopprinters (ZPL-protocol)	◆	◆	◆	–	◆
Kantoorprinters (Windows-printerdrivers)	◆	◆	◆	–	◆
Barcodescanner met USB-aansluiting voor opdrachtselectie	◆	◆	◆	–	◆
TCP/IP-barcodescanner voor palletontvangst	–	–	–	–	◆
Installatie en systeemadministratie					
Enterprise server/client-architectuur	◆	◆	◆	–	◆
Meerdere machine-/gebruikersomgevingen	◆	◆	◆	–	◆
Database voor centrale gegevensopslag	◆	◆	◆	◆	◆
Windows-aansturing voor printcontroller	◆	◆	◆	◆	◆
Beveiligde login	◆	◆	◆	◆	◆
Permissieniveaus op maat	◆	◆	◆	◆	◆
Upgraden mogelijk	◆	◆	◆	◆	◆

* Ondersteunde standaard barcodes zijn o.a.: Code 128, Code 39, GS1-128, EAN13, EAN8, EAN8, I2of5, ITF14, UPCA, UPCE, GS1 databar, uitgebreide GS1 databar Data Matrix, QR Codes, PDF417, Maxicode; de codeeropties zijn mogelijk beperkt door specifieke mogelijkheden van de printer

** Multi-technologie omvat alle belangrijkste productgroepen van Domino voor coderen en markeren, waaronder de A-Serie, C-Serie, D-Serie, F-Serie, G-Serie, M-Serie en V-Serie

Ondersteunde talen – Engels, Duits, Frans, Italiaans, Spaans, Chinees (vereenvoudigd), Russisch, Arabisch, Zweeds, Noors, Pools, Japans, Koreaans en Portugees

Compatibele besturingssystemen – Windows XP (SP3+), Windows 7 (32 & 64 bit), Windows 8.1, Windows server 2003/2008/2012

Minimum systeemvereisten – Pentium 4 (2GHz+) of hoger met 2GB RAM, 1 GB HDD, 100 BaseT-ethernetpoort