

Mx-Serie Verbrauchsmaterialien

Wenn ein lesbares Etikett auf Ihren Produkten und Verpackungen wichtig ist

Nicht alle Druckspendeeetiketten, Farbbänder und Thermo-Druckköpfe sind gleich. Die Domino Verbrauchsmaterialien sind so konzipiert, dass sie in Verbindung mit unseren Etikettierern eine optimale Leistung liefern. So holen Sie das Beste aus Ihrem Codiersystem heraus – ohne Kompromisse und ohne kostspielige Überraschungen.



Wenn geringere Ausfallzeiten wichtig sind

Die Etiketten und Farbbänder von Domino werden so hergestellt, dass sie in Verbindung mit unseren Etikettendruckspendern eine optimale Leistung abliefern. So können Sie sicherstellen, dass Sie auf jeder Verpackung gleichbleibend gute Druckergebnisse erhalten – und das zu optimierten Betriebskosten und mit minimalen Ausfallzeiten.

Etiketten

- ◆ Zahlreiche Haftmaterialien für die meisten Anwendungsanforderungen
- ◆ Etikettenlänge entspricht der Farbbandlänge, um Bedieneringriffe und Ausfallzeiten zu minimieren
- ◆ Hochwertige, gestanzte Etiketten für optimale Zuführungs- und Anwendungsergebnisse

Material	Beschreibung	Anmerkungen
Vellum-Papier	Unbeschichtetes Material	Häufigste Art von Etiketten
Halbglänzend	Beschichtetes Material	Hochwertiges Etikett mit guter Abriebfestigkeit
Thermodirekt	Mattes Thermopapier	Kurze Lebensdauer – kein Farbband erforderlich
Kunststoff	PET, PE, PP	Haltbarer als Papieretiketten

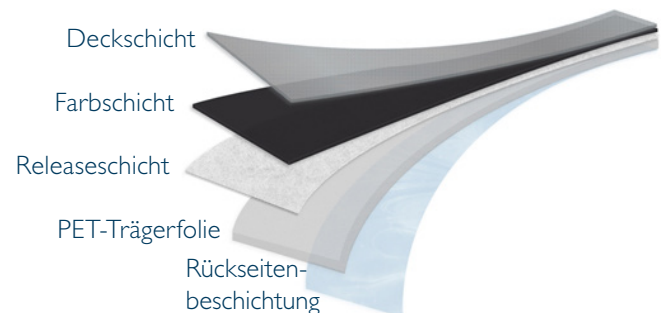
Das Angebot an Etiketten kann von Land zu Land variieren.

Für weitere Informationen wenden Sie sich bitte an Ihren Domino-Verkaufsberater oder -Techniker vor Ort.



Farbbänder

- ◆ Die stabile Konstruktion der Domino-Farbbänder minimiert Ausfallzeiten infolge gerissener Farbbänder.
- ◆ Die innovative und reibungsarme Rückseitenbeschichtung mindert Verschleiß und statische Aufladung, sodass Ihre Druckköpfe länger drucken können.



Farbbandtyp	Beschreibung	Domino-Klassifizierung	Wärmebeständigkeit	Druckgeschwindigkeit	Druckdichte	Abriebfestigkeit	Verfügbare Farben
Wachs	Wachs, vielseitig einsetzbar	W2	◆	◆◆◆	◆◆	◆	Nein
Wachs	Wachs, lösemittelfrei	W3	◆	◆◆◆	◆◆◆	◆	Nein
Wachs	Wachs mit höherem Kontrast	W4	◆	◆◆◆	◆◆	◆	Nein
Wachs	Wachs, Einstiegsstufe	W5	◆	◆◆◆	◆◆	◆	Nein
Wachs/Harz	Wachs/Harz, vielseitig einsetzbar	WR2	◆◆	◆◆◆	◆◆	◆◆	Ja
Wachs/Harz	Wachs/Harz, Premiumqualität	WR4	◆◆	◆◆◆	◆◆	◆◆	Nein
Wachs/Harz	Wachs/Harz, Einstiegsstufe	WR5	◆	◆◆	◆◆	◆◆	Nein
Harz	Harz, vielseitig einsetzbar	R1	◆◆	◆◆	◆	◆◆◆	Nein
Harz	Harz, Einstiegsstufe	R5	◆◆◆	◆	◆	◆◆◆	Nein

◆ Gut ◆◆ Ausgezeichnet ◆◆◆ Hervorragend

Das Angebot an Farbbändern kann von Land zu Land variieren.

Für weitere Informationen wenden Sie sich bitte an Ihren Domino-Vertreter oder -Techniker vor Ort.

Rundum sicher

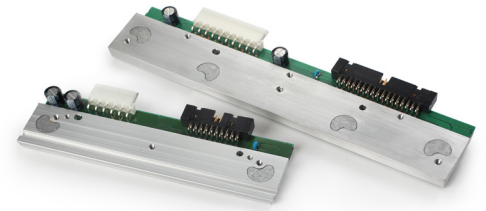
Die Produktion unserer TTO-Farbbänder ist nach ISO 9001, ISO 14001 sowie OHSAS 18001 zertifiziert und erfüllt die Vorschriften REACH, RoHS und WEEE. Weitere Zertifizierungen und behördlich vorgeschriebene Erklärungen sind auf Anfrage erhältlich.



Wenn ein guter Code wichtig ist

Die Domino Thermodruckköpfe sind so konzipiert, dass sie optimal mit Ihrem Drucksystem zusammenarbeiten. Das innovative Design liefert eine hohe Druckenergie und ermöglicht eine einfache Farbbandbewegung, wodurch eine schnelle thermische Reaktion und eine hervorragende Druckleistung erzielt werden.

Alle Domino Thermodruckköpfe werden mit einer erweiterten Garantie angeboten, die Ihre Investition zusätzlich absichert. Die Verwendung von Domino-Thermodruckköpfen in Verbindung mit Domino-Farbbändern sorgt für eine hervorragende Druckqualität, kürzere Ausfallzeiten und niedrigere Betriebskosten.



Handhabung, Verwendung und Lagerung von Farbbändern

Thermotransfer-Farbbänder sind empfindlich in puncto Lagerungsbedingungen und Handhabung. Es ist eine gewisse Sorgfalt erforderlich, um unsichtbare Beschädigungen des Farbbands zu vermeiden, die die Druckqualität beeinträchtigen oder das Druckwerk stören könnten. Folgende Hinweise helfen Ihnen dabei, die optimale Leistungsfähigkeit Ihres Drucksystems zu gewährleisten.



Karton-Handhabung

Bitte gehen Sie vorsichtig mit Ihrem Farbbandkarton um. Eine unsachgemäße Handhabung kann starke Erschütterungen zwischen den Farbbändern verursachen und zu unsichtbaren Beschädigungen führen, die ihr mechanisches Verhalten im Drucker verändern können.



Karton-Öffnung

Öffnen Sie die Kartons nicht mit scharfen Gegenständen wie z. B. Cuttermessern, da schon geringfügigste Beschädigungen am Farbbandrand die Nutzung beeinträchtigen.



Temperatur

Die Lagertemperatur sollte zwischen 5 °C und 35 °C liegen.

Bei hohen Temperaturen kann die Tinte an der Folie anhaften, was zu Fehldrucken und Beschädigungen am Druckkopf führen kann. Farbbänder, die bei weniger als 5 °C gelagert werden, sollten vor der Verwendung 48 Stunden lang bei Raumtemperatur aufbewahrt werden, um Probleme zu vermeiden.



Feuchtigkeit

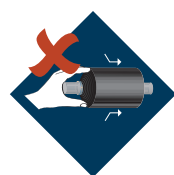
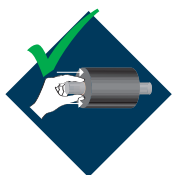
Lagern Sie die Farbbänder bei einer Luftfeuchtigkeit von 20 bis 80 %.

Eine Lagerung der Farbbänder mit Wasserkontakt oder in einer feuchten Umgebung kann das mechanische Verhalten des Farbbands im Drucker beeinträchtigen und zu Ausfallzeiten führen.



Sonnenlicht

Vermeiden Sie die Einwirkung von direktem Sonnenlicht und Wärmequellen und halten Sie das Produkt von geöffneten Fenstern fern.



Farbbänder einsetzen

Wenn Sie ein Farbband in die Welle einlegen, achten Sie darauf, dass Sie auf den Kern und nicht auf die Folie drücken. Wenn Sie Druck auf das Farbband ausüben, kann es sich nach und nach abwickeln. Das kann die Positionierung der Folie beim Drucken beeinträchtigen und den Druckvorgang stoppen.

Recycling und Entsorgung

Sind Sie unsicher, was Sie mit Ihren gebrauchten Farbbändern und deren Verpackungen machen sollen? Wir wissen, wie wichtig Umweltschutz und nachhaltiges Abfallmanagement für unsere Kunden sind. Deshalb möchten wir es Ihnen leicht machen, Ihre gebrauchten Farbbänder so umweltfreundlich wie nur möglich zu entsorgen.

Aus diesem Grund haben wir die folgende Tabelle entwickelt, in der Sie für jede Komponente unserer Farbbänder und ihrer Verpackungen Angaben zur besten Entsorgungsmethode finden.



Komponente	 Wiederverwendbar	 Recyclbar	 Verbrennbar	 Biologisch abbaubar	 Gewöhnlicher Industrieabfall
TT-Folie	-	-	✓	-	✓
Pappkern	✓ als Aufwickelkern	✓ mit Pappe 	✓	✓ aber besser recyceln	✓
Kunststoffkern	✓ als Aufwickelkern	✓ mit Kunststoff der gleichen Art 	✓	-	✓
Vorlauf	-	-	✓	-	✓
Nachlauf	-	-	✓	-	✓
Verpackungsfolie von der Rolle	-	✓ mit Kunststoff der gleichen Art 	✓	-	✓
Rollenetiketten	-	-	✓	-	✓
Pappkarton	✓	✓ mit Pappe 	✓	✓ aber besser recyceln	✓
Füllmaterial	✓ als neues Füllmaterial	✓ mit Pappe 	✓	✓ aber besser recyceln	✓
Umreifungsbänder	-	-	✓	-	✓
Kartonetikett	-	-	✓	-	✓
Umverpackung	✓	✓ mit Pappe 	✓	✓ aber besser recyceln	✓
Palette	✓	✓ 	✓	-	✓
Einlegeblatt	✓	✓ mit Pappe 	✓	✓ aber besser recyceln	✓
Schrumpffolie	-	✓ mit Kunststoff der gleichen Art 	✓	-	✓
Palettenetikett	-	-	✓	-	✓

Diese Angaben basieren auf unseren Kenntnissen der europäischen Vorschriften.

Gewöhnlicher Industrieabfall ist in der europäischen Richtlinie 2008/98/EG definiert. Laut dem europäischen Abfallverzeichnis (festgelegt in der Entscheidung 2000/532/EG) lautet der Abfallcode für Thermotransfer-Farbbänder 20 01 39. Dies entspricht der Beschreibung „Siedlungsabfälle (Haushaltsabfälle und ähnliche gewerbliche und industrielle Abfälle sowie Abfälle aus Einrichtungen), einschließlich getrennt gesammelter Fraktionen – Kunststoffe“. Wenn die Folie nicht vom Rest der Rolle getrennt wird, lautet der Code für die gebrauchte Rolle 20 03 01 – „gemischte Siedlungsabfälle“. Im Zweifelsfall prüfen Sie bitte Ihre örtlichen Abfallvorschriften.



SPRECHEN SIE MIT EINEM EXPERTEN

☎ +49 6134 250 405

✉ verkauf@domino-deutschland.de

🌐 www.domino-deutschland.de

www.domino-deutschland.de