

# M230i-S y SP

## Etiquetado seguro y flexible

Los modelos **M230i-S** y **M230i-SP** proporcionan un mayor grado de seguridad para procesos automatizados de etiquetado frontal o trasero sin poner en riesgo el rendimiento del funcionamiento del equipo. Su parada automática garantiza la seguridad del operario, al mismo tiempo que su tamaño compacto y su diseño robusto y flexible permiten adaptarlo a sus necesidades concretas actuales y futuras.



## Rendimiento

- ◆ Versión corta para conseguir una mayor cadencia y versión larga cuando lo importante es la distancia al producto.
- ◆ Su PAD articulado permite adaptarse a las variaciones del producto.
- ◆ Su sensor de comprobación de etiquetas permite asegurar que la etiqueta no se caiga.

Escanee el código y descubra su funcionamiento.



## Máxima disponibilidad

- ◆ Capacidad para 600 mm de rollo de etiquetas y ribbon en un tamaño compacto.
- ◆ El diseño único de su PAD permite utilizar diferentes tipos de etiquetas sin tener que hacer cambios.
- ◆ Zonas de intervención de fácil acceso para el mantenimiento preventivo.
- ◆ Cabezales de impresión de larga duración fáciles de cambiar.

## Diseño más seguro

- ◆ Innovadora protección frente atrapamientos, para evitar lesiones por contacto accidental.
- ◆ Parada automática para evitar daños en caso de bloqueo.
- ◆ Detección de pérdida de aire y protección frente a daños del sistema.





## Dos modelos disponibles para dar respuesta a sus necesidades.

Para poder ser lo más flexibles posibles, tenemos dos modelos disponibles, el **M230i-S** y el **M230i-SP**. Los siguientes factores le ayudarán a elegir la mejor opción:

- ◆ Cadencia deseada
- ◆ Orientación de las etiquetas
- ◆ Espacio disponible
- ◆ Comodidad y disponibilidad del operador



## Interfaz de usuario **TouchPanel** opcional

**TouchPanel** es nuestra exclusiva y simplificada interfaz, con la que controlar la impresora y comprobar el estado de forma sencilla. Permite poner la impresora a trabajar con gran rapidez y facilidad. Sin menús ni parámetros complejos; simplemente introduce el trabajo y estará lista para funcionar.

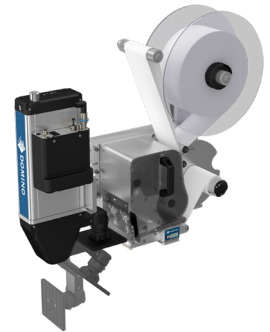
- ◆ Acceso rápido a los menús y ajustes favoritos por medio de iconos grandes e intuitivos y una pantalla de inicio personalizable.
- ◆ Introducción fácil y rápida de los datos en plantillas de etiquetas.
- ◆ El almacenamiento sencillo de los mensajes y la vista previa WYSIWYG ayudan a eliminar los errores de selección de la codificación y garantizan un cambio rápido.

## Especificaciones técnicas

Para el etiquetado frontal o lateral la **M230i-S** y la **M230i-SP** pueden configurarse para adaptarse según sus necesidades. Todos los equipos de la Serie M vienen equipados con una potente unidad de control.

		<b>M230i-S4/SP4</b>	<b>M230i-S6/SP6</b>
Anchura del cabezal de impresión		108 mm (4")	162 mm (6")
Tecnología de impresión		Transferencia térmica / Térmica directa	
Resolución		12 puntos/mm (300 dpi)	
Orientación		Mano izquierda o mano derecha	
Longitudes de etiqueta y ribbon		Hasta 600 m	
Capacidad típica		55 etiquetas/min	50 etiquetas/min
Distancia de los productos (hasta el centro del PAD)		Hasta 270 mm	
Tamaños de etiquetas (ancho x largo)		25 x 15* mm - 150 x 210 mm *55 si requiere sensor de comprobación de etiquetas	
Dimensiones (alto x ancho x largo)	S	Mín. 625 x 262 x 735 mm Máx. 625 x 262 x 941 mm	Mín. 625 x 317 x 751 mm Máx. 625 x 318 x 941 mm
	SP	Mín. 625 x 379 x 619 mm Máx. 625 x 489 x 681 mm	Mín. 625 x 384 x 626 mm Máx. 625 x 543 x 681 mm

**M230i-S4**



**M230i-SP4**



	<b>PCU</b>	
Comunicación	2 x RS232, 1 x USB 2.0, Ethernet	
E/S (configurables)	10 entradas y 10 salidas	
Interfaz de usuario	Pantalla gráfica en 25 idiomas	
Dimensiones (alto x ancho x largo)	130 x 280 x 405 mm	

[www.domino-spain.com](http://www.domino-spain.com)