



Adelholzener se beneficia de la nueva generación de láseres de la Serie D **i-Tech** de Domino



Visión general

La compañía de agua mineral Adelholzener Alpenquellen, ubicada en los Alpes Bávicos y que pertenece por completo a un monasterio, produce aguas curativas, aguas minerales y refrescos bajo las marcas comerciales Adelholzener y Active O2. Sus siete líneas de embotellado pueden llenar alrededor de 240.000 botellas por hora.

“Durante 14 años hemos establecido una colaboración de confianza y fiabilidad y, como resultado, estábamos más que dispuestos a considerar los nuevos sistemas láser de la Serie D i-Tech”,

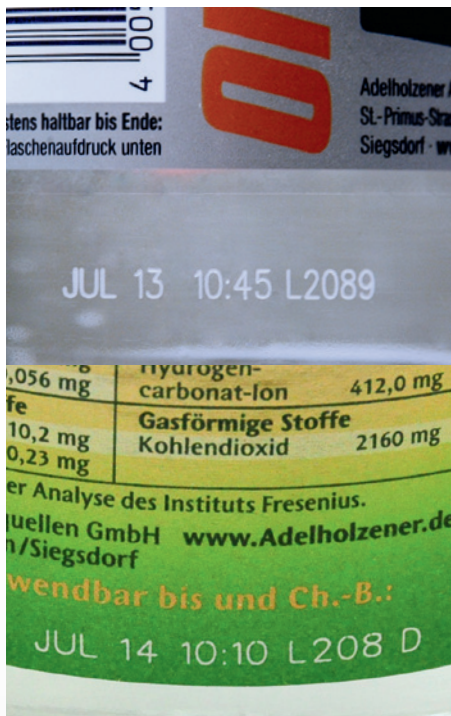
Rudolf Kropf, Jefe de Ingeniería eléctrica.



Datos clave

- Creación de códigos de alta calidad, incluso en líneas de embotellado de alta velocidad y sistemas de etiquetaje
- Líder industrial y calidad de codificación consistente en sustratos variados
- Colaborador establecido y de confianza durante 14 años
- Integración fácil y compatibilidad del sistema
- Hasta 60.000 botellas por hora
- Creación de muestras previas en condiciones de producción en el centro de muestras de láser

“Los resultados de las pruebas realizadas en el laboratorio del centro de muestras láser de Domino codificando etiquetas metálicas en condiciones reales nos convencieron de la capacidad y rendimiento de la generación de láseres **i-Tech**, especialmente el codificador láser **D620i**, y esto influyó en nuestra decisión de inversión...”



Tecnología de última generación para una calidad máxima

Las marcas de la compañía se caracterizan por su alta calidad y su continua innovación. Esto también se refleja en el equipamiento de marcaje requerido para la trazabilidad del producto.

El primer láser de Domino fue adquirido en 1998 a través del fabricante de maquinaria Krones y, desde entonces, ha conducido a una relación de confianza durante los 14 años transcurridos.

Debido a experiencias negativas con los láseres existentes en esa época, optaron por los sistemas láser de Domino para cumplir con los variados requisitos de marcaje durante el embotellado.

Adelholzener Alpenquellen utiliza la última tecnología en todas las áreas de producción. Como sus sistemas láser existentes se estaban quedando anticuados y Domino había lanzado

la nueva generación de láseres con su Serie **D i-Tech**, decidieron invertir en la última tecnología láser de Domino. Los nuevos láseres reducen los gastos de mantenimiento, ahorran costes y aumentan la eficiencia de las líneas de producción además de simplificar la integración gracias a su diseño compacto.

Compatibilidad esencial de sistemas - codificadores láser D320i y D620i para etiquetas y marcaje directo en PET

Para marcar etiquetas de papel en la encoladora además del marcaje directo sobre PET en el carrusel de botellas, la compañía invirtió en los codificadores láser **D320i** IP65 (30 Vatios) y **D620i** IP65 (60 Vatios).

Una ventaja clave en ambos modelos láser es que utilizan los mismos soportes ya existentes, por lo que cambiar el **D320i** por el **D620i** o viceversa no es ningún problema. El diseño modular de los sistemas láser también proporciona la máxima flexibilidad en términos de integración.

La decisión de invertir en el láser **D620i** IP65 (60 Vatios) fue parcialmente debida a la capacidad de marcaje requerida en las encoladoras (hasta 60.000 botellas/hora) además de la complejidad del sustrato de las etiquetas metalizadas que necesitaban ser marcadas.

“Los resultados de las pruebas realizadas en el laboratorio del centro de muestras láser de Domino codificando etiquetas metálicas en condiciones reales nos convencieron de la capacidad y rendimiento de la generación de láseres **i-Tech**, especialmente el codificador láser **D620i**, y esto influyó en nuestra decisión de inversión...” explica Rudolf Kropf, Jefe de Ingeniería Eléctrica en Adelholzener Alpenquellen.

Uno de los dos codificadores láser **D620i** IP65 se utiliza en una Krones Solomatic para marcar etiquetas en las encoladoras para botellas PET reutilizables. Las etiquetas de papel se marcan con la fecha de consumo preferente, el código de producción y la hora antes de ser aplicadas en las botellas.

El segundo láser **D620i** IP65, que está integrado en un sistema de etiquetaje Krones Topmatic, codifica etiquetas metalizadas en las encoladoras para botellas de vidrio reutilizables, mientras que el **D320i** IP65, integrado en un sistema Krones Contiroll, marca las innovadoras botellas PET ActiveO2 con la información de llenado requerida directamente debajo de la etiqueta de la botella.

Con posterioridad ha sido instalado recientemente un codificador láser **D320i** en otra línea, y la compañía decidió pedir un sistema **D620i** adicional para una línea completamente nueva que comenzó a operar en otoño de 2012.

Todos los codificadores láser están controlados por el intuitivo **TouchPanel** externo de Domino. El simplificado interfaz de usuario **QuickStep** proporciona información de operación y estado sin esfuerzo, requiriendo una mínima intervención del operador.

Adicionalmente, la compañía también optó por un sistema de repuesto, que puede ser utilizado en todas las líneas de producción, ya sea en las líneas de llenado de botellas de PET o vidrio.

Esto garantiza una máxima fiabilidad y efectividad de producción durante el proceso de embotellado.

“Durante 14 años hemos establecido una colaboración de confianza y fiabilidad y, como resultado, estábamos más que dispuestos a considerar los nuevos sistemas láser de la Serie **D i-Tech**. También valoramos nuestra relación con el servicio técnico que nos atiende, está cerca de nuestra planta y representa un directo y excelente punto de contacto”, concluye Rudolf Kropf.

